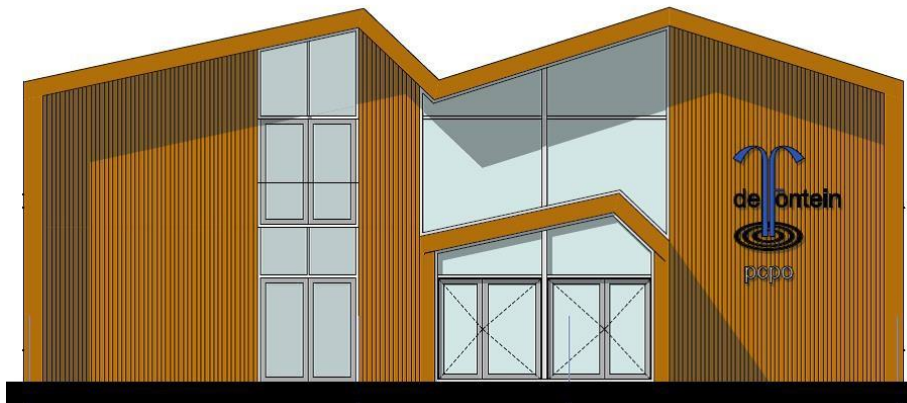


De nieuwbouw voor De Fontein Calandstraat wordt naar verwachting opgeleverd in mei 2017. We verwachten vanaf augustus 2017 de nieuwbouw in gebruik te nemen. Hieronder kunt u alvast een virtueel rondje rond het gebouw lopen.

Voorzijde nieuwbouw



als we links om het gebouw heen lopen komen we eerst bij de linkerzijkant aan.



We vervolgen onze ronde naar de achterzijde van de nieuwbouw.



En maken het rondje af met de rechterzijkant van de nieuwbouw.



Wij hopen u vanaf augustus 2017 te kunnen verwelkomen in dit prachtige nieuwe pand.